

Mind Care – Spitex Muri und Umgebung

**PSYCHIATRISCHE UND
GERONTO-PSYCHIATRISCHE
PFLEGE UND BETREUUNG**



UNTERSTÜTZUNG IN ANSPRUCHS- VOLLEN ZEITEN

Mit der Mind Care bietet die Spitex Muri und Umgebung ein umfassendes und ganzheitlich orientiertes Konzept zur Betreuung und Pflege im psychiatrischen und gerontopsychiatrischen Bereich an.

Unsere spezialisierten Pflegefachpersonen sind für Personen mit

- psychiatrischer Erkrankung
- gerontopsychiatrischer Erkrankung (Demenz)
- Suchterkrankung

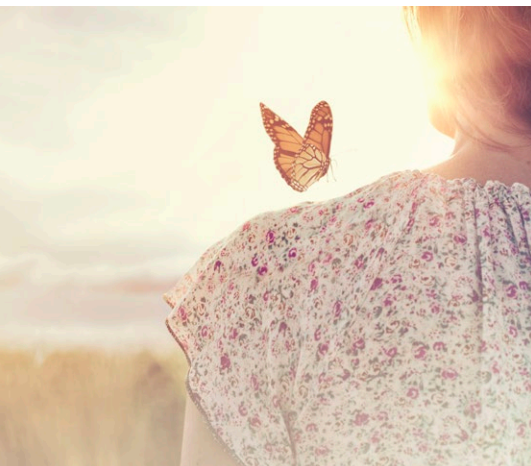
in ihrem gewohnten Zuhause da.

WIE WIR HELFE

Wir verstehen die ambulante psychiatrische und gerontopsychiatrische Betreuung und Pflege als eine partnerschaftliche Begleitung von Menschen mit Unterstützungsbedarf.

Wir begleiten und unterstützen Menschen in einem selbstbestimmten und sinnerfüllten Leben im eigenen Zuhause.

- Wir arbeiten Ressourcen-, Ziel-, und Lösungsorientiert. Wir begegnen dem Menschen und dessen Umgebung mit Wertschätzung, Empathie und Respekt.
- Wir entlasten Angehörige in Pflege und Betreuung.
- Wir betreuen an Demenz erkrankte Menschen einheitlich und kompetent in ihrem gewohnten Lebensumfeld.
- Wir helfen beim Aufbau einer Tages- und Wochenstruktur.
- Wir helfen bei der Handhabung mit verordneten Medikamenten.





UNSERE SCHWERPUNKTE IN DER PSYCHIATRIE



Förderung von Eigenverantwortung
und Eigenpotenzial
Hilfe zur Selbsthilfe



Symptomkontrolle und deren
Bewältigung
Unterstützung in Krisen und
Vorbeugen von Rückfällen
Anleitung von Betroffenen und
Angehörigen zum Umgang mit der
Krankheit



CHEN UND GERONTOPSYCHIATRISCHEN PFLEGE



Enge Zusammenarbeit mit
involvierten Diensten und Personen

Entlastung und Beratung von
Angehörigen



Unterstützung bei der Bewältigung
des täglichen Lebens

Aufbau einer förderlichen
Tagesstruktur und sozialen
Vernetzung

Unterstützung im Umgang mit
Medikamenten

BEDARFS- ABKLÄRUNG UND FINANZIERUNG

Um den Menschen ganzheitlich erfassen zu können und ihn optimal in seinen Lebensumständen zu begleiten, klärt unsere Fachperson zunächst die psychische und soziale Situation. Die Ziele und dazugehörigen Massnahmen werden gemeinsam festgelegt.

Unsere Dienstleistungen werden entsprechend der Krankenpflege-Leistungsverordnung (KLV) von der obligatorischen Krankenversicherung übernommen.

Das Mind-Care-Team arbeitet mit Hausärzten, Fachärztinnen für Psychiatrie, Fach-Kliniken und sonstigen Organisationen eng zusammen.

EINSATZGEBIET

Gemeinden Muri, Aristau, Beinwil (Freiamt), Besenbüren, Boswil, Bünzen, Buttwil, Geltwil, Kallern, Merenschwand und Rottenschwil.

Im Rahmen des Leistungsvertrages mit Spitex Oberfreiamt haben wir die Möglichkeit, unser Angebot auch in Abtwil, Auw, Dietwil, Mühlau, Oberrüti und Sins anzubieten.

WIE SIE SICH ANMELDEN

Gerne sind wir telefonisch für Sie da

Montag bis Freitag

07:30 bis 11:30 Uhr und

13:30 bis 16:00 Uhr unter 056 670 99 88

Online

Melden Sie sich ganz einfach über das online Patienten-Meldeformular
OPAN an: www.spitexmuri.ch

WIE SIE UNS UNTERSTÜTZEN

Spenden

Spitex Verein Muri und Umgebung
Wiliweg 15, 5630 Muri AG

Postfinance AG,

IBAN: CH70 0900 0000 6040 3786 8

Aargauische Kantonalbank, 5001 Aarau

IBAN: CH81 0076 1016 0909 8529 9

IHR KONTAKT

Spitex Muri und Umgebung
Wiliweg 15, 5630 Muri

056 670 99 88

info@spitexmuri.ch
www.spitexmuri.ch

