

# PALLIATIVE CARE ZENTRUM SPITEX MURI UND UMGEBUNG



**Unser Leitsatz in der  
spezialisierten Palliativ-  
pflege ist es, dem Leben  
nicht mehr Tage, sondern  
den Tagen mehr Leben  
zu geben.**



# SPEZIALISIERTE PALLIATIVE CARE

**Die Spitex Muri und Umgebung bietet ihre Dienste als spezialisiertes Palliative Care Zentrum im Kanton Aargau an.**

## **Unsere Mitarbeitenden**

- pflegen und betreuen schwer chronisch kranke und sterbende Menschen in ihrem persönlichen Umfeld zuhause.
- fördern und erhalten grösstmögliche Selbstständigkeit der Menschen mit Pflegebedarf, um ein Verbleiben im eigenen Zuhause zu ermöglichen.
- begleiten in der Zeit, welche unheilbar Erkrankte durchlaufen, mit Würde und Achtung.
- sorgen für kontinuierliche und qualitativ hochstehende Pflege, basiert auf neuesten pflegewissenschaftlichen Erkenntnissen.

## SPEZIALISIERT AUF INDIVIDUELLE BEDÜRFNISSE

Wir orientieren uns ganz an den Bedürfnissen, Symptomen und Problemstellungen der betroffenen Personen sowie ihrer nahestehenden Bezugspersonen. Aufgrund der unterschiedlichen Bedürfnisse wird zwischen Personen in

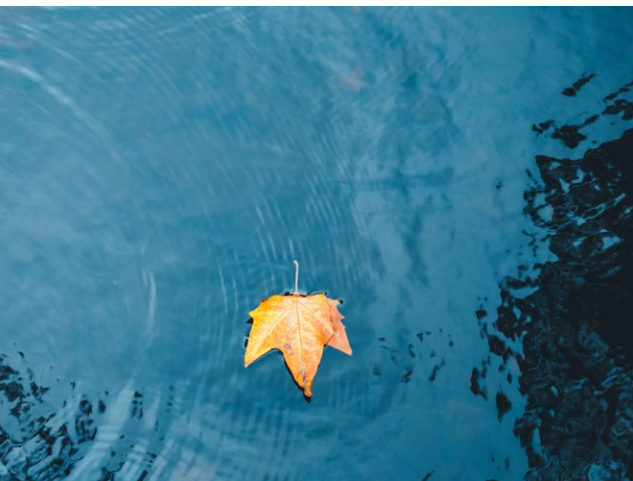


der Grundversorgung und Personen in der spezialisierten Palliative Care unterschieden.

## WAS IST PALLIATIVE CARE?

**Die Palliative Care umfasst die Betreuung und die Behandlung von Menschen mit unheilbaren oder chronisch fortschreitenden Krankheiten.**

Sie wird, wo immer möglich, frühzeitig miteinbezogen. Ihr Schwerpunkt liegt aber in der Zeit, in der die Heilung der Krankheit als nicht mehr möglich erachtet wird und andere Ziele im Vordergrund stehen. Patientinnen und Patienten wird eine ihrer Situation angepasste, optimale Lebensqualität bis



zum Tode gewährleistet und die nahestehenden Bezugspersonen werden in diesem Prozess unterstützt.

Die Palliative Care beugt Leiden und Komplikationen vor. Sie schliesst medizinische Behandlungen, pflegerische Interventionen sowie psychologische, soziale und spirituelle Unterstützung mit ein.

## EINSATZGEBIET

Gemeinden Muri, Aristau, Beinwil (Freiamt), Besenbüren, Boswil, Bünzen, Buttwil, Geltwil, Kallern, Merenschwand und Rottenschwil.

### **Im Rahmen der Leistungsverträge mit Spitex Organisationen:**

Spitex Oberfreiamt, Spitex Kelleramt,

Spitex Niederwil/Fischbach-Göslikon, Spitex Bremgarten und Spitex Mutschellen unser Angebot auch in deren Einsatzgebiet anzubieten.

## WIE SIE UNS UNTERSTÜTZEN

### **Spenden**

Spitex Verein Muri und Umgebung  
Wiliweg 15, 5630 Muri AG  
Postfinance AG,

IBAN: CH70 0900 0000 6040 3786 8

Aargauische Kantonalbank, 5001 Aarau

IBAN: CH81 0076 1016 0909 8529 9



## IN DER PALLIATIVE CARE LIEGEN UNS DIESE PRINZIPIEN AM HERZEN:



Gleichbehandlung  
aller Menschen

Würde und  
Akzeptanz von  
Krankheit und  
Sterben



Interprofessionelle  
Vernetzung  
und Kontinuität

Offene und  
angemessene  
Kommunikation



Unterstützung  
bei Entscheidungs-  
prozessen

Einbezug  
des persönlichen  
Umfelds

## IHR KONTAKT

Spitex Muri und Umgebung  
Wiliweg 15, 5630 Muri

[info@spitexmuri.ch](mailto:info@spitexmuri.ch)  
[www.spitexmuri.ch](http://www.spitexmuri.ch)

0842 80 40 20  
Die nationale NPO-Spitex-Nummer

0842 888 444  
PalliativeSpitex Aargau

