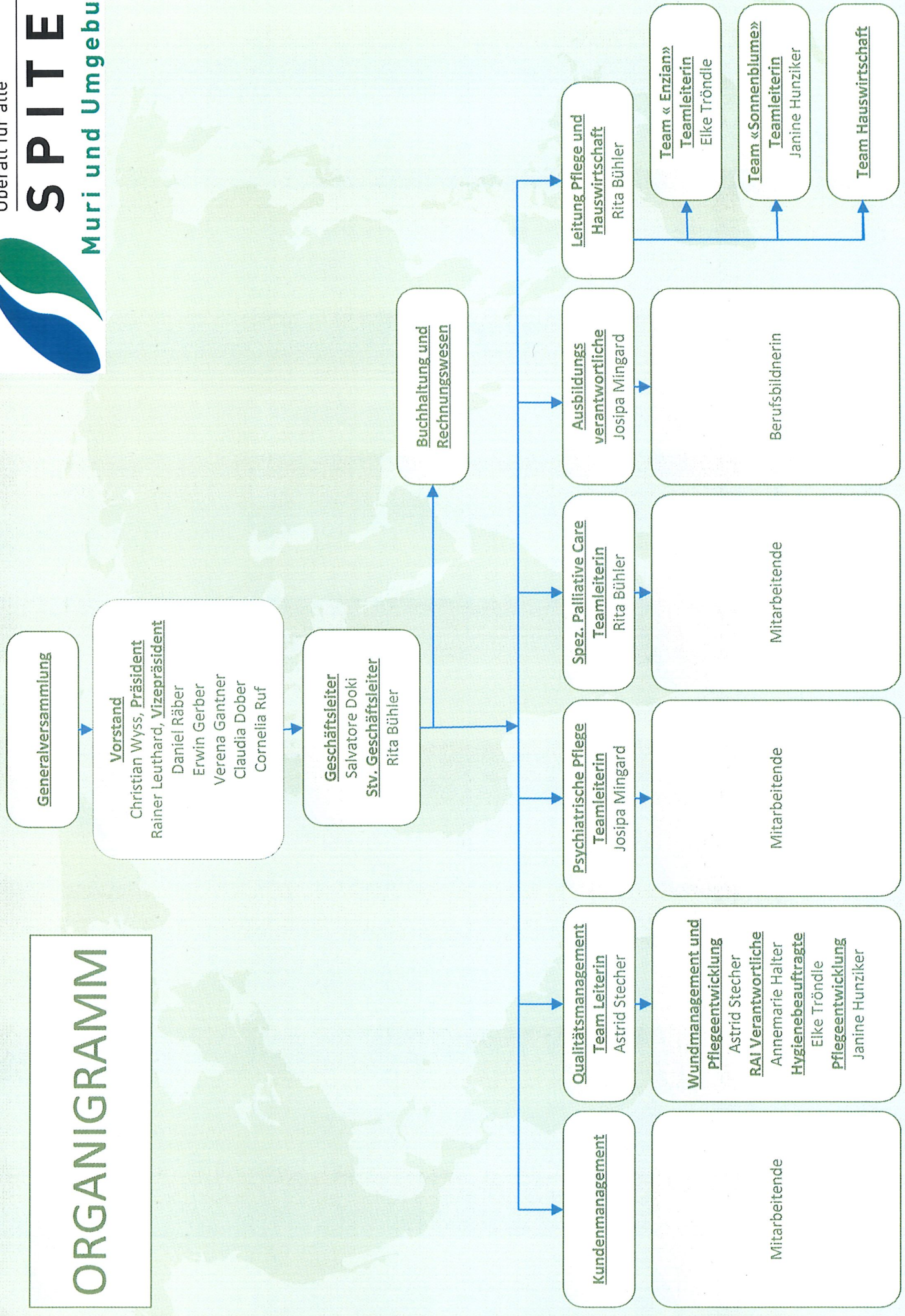


ORGANIGRAMM



Generalversammlung

Vorstand

Christian Wyss, Präsident
Rainer Leuthard, Vizepräsident
Daniel Räber
Erwin Gerber
Verena Gantner
Claudia Dober
Cornelia Ruf

Geschäftsleiter
Salvatore Doki
Stv. Geschäftsleiter
Rita Bühler

Buchhaltung und
Rechnungswesen

Kundenmanagement

Qualitätsmanagement
Team Leiterin
Astrid Stecher

Wundmanagement und
Pflegeteamentwicklung
Astrid Stecher
RAI Verantwortliche
Annemarie Halter
Hygienebeauftragte
Elke Tröndle
Pflegeteamentwicklung
Janine Hunziker

Psychiatrische Pflege
Teamleiterin
Josipa Mingard

Mitarbeitende

Spez. Palliative Care
Teamleiterin
Rita Bühler

Mitarbeitende

Ausbildungsverantwortliche
Josipa Mingard

Berufsbildnerin

Leitung Pflege und
Hauswirtschaft
Rita Bühler

Team «Enzian»
Teamleiterin
Elke Tröndle

Team «Sonnenblume»
Teamleiterin
Janine Hunziker

Team Hauswirtschaft